

Estadísticas Agropecuarias (DIEA)

Montevideo, octubre de 2013

Señor Productor:

La oficina de Estadísticas Agropecuarias (DIEA) con la colaboración de la Dirección General de la Granja (DIGEGRA) del Ministerio de Ganadería, Agricultura y Pesca está realizando la **Encuesta de Papa** correspondiente a primavera de 2013. Por este motivo le solicitaremos, entre otras, la siguiente información:

- ◆ Superficie de la explotación
- ◆ Superficie sembrada y producción de la zafra de otoño 2013.
- ◆ Intención de siembra y semilla utilizada para primavera – verano 2013/2014
- ◆ Superficie regada
- ◆ Intención de plantación para otoño de 2014

Adicionalmente le solicitaremos información sobre la intención de compra de semilla importada para la siembra de otoño de 2014.

Le recordamos que los datos suministrados por usted están amparados por el secreto estadístico (Ley 16.616 del 20/10/94), por lo que no pueden ser utilizados individualmente sino que formarán parte de la información resumida sobre el comportamiento productivo del sector.

Al dorso de esta nota incluimos dos gráficas con la evolución del cultivo en el período 2001 – 2013, que han sido elaboradas con la información relevada en encuestas anteriores.

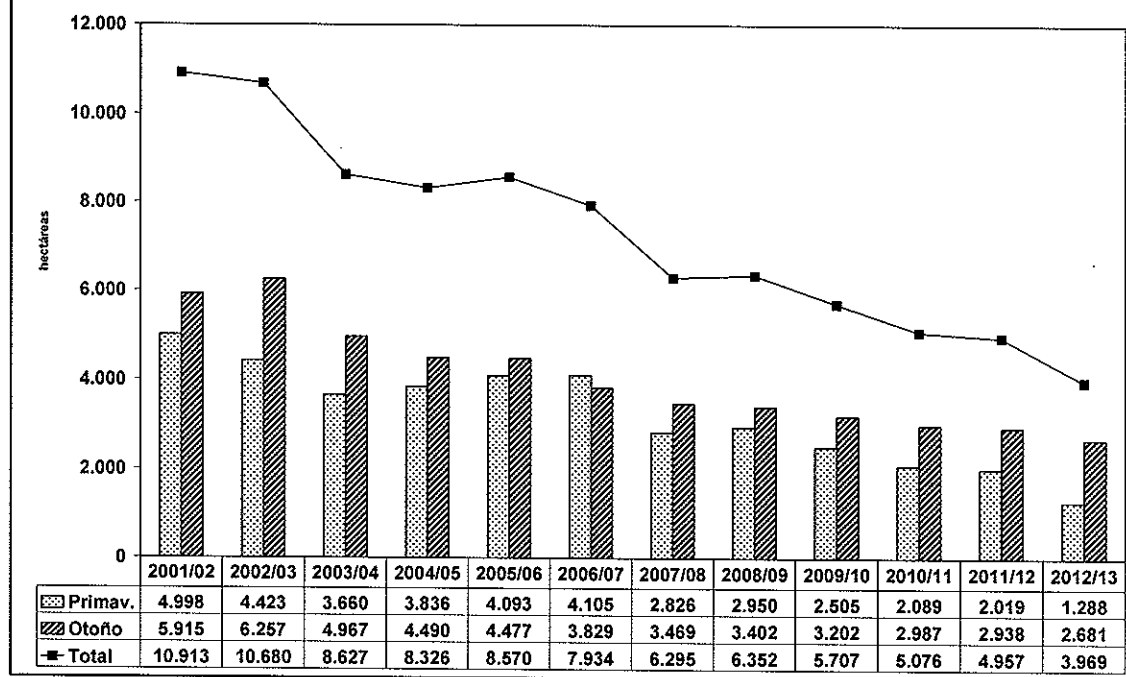
A su vez, le informamos que están a su disposición, en la página web del MGAP (www.mgap.gub.uy/diea), las últimas publicaciones realizadas por DIEA de éste y otros rubros que pueden ser de su interés.

Agradeciendo su invaluable colaboración, lo saluda muy atentamente,



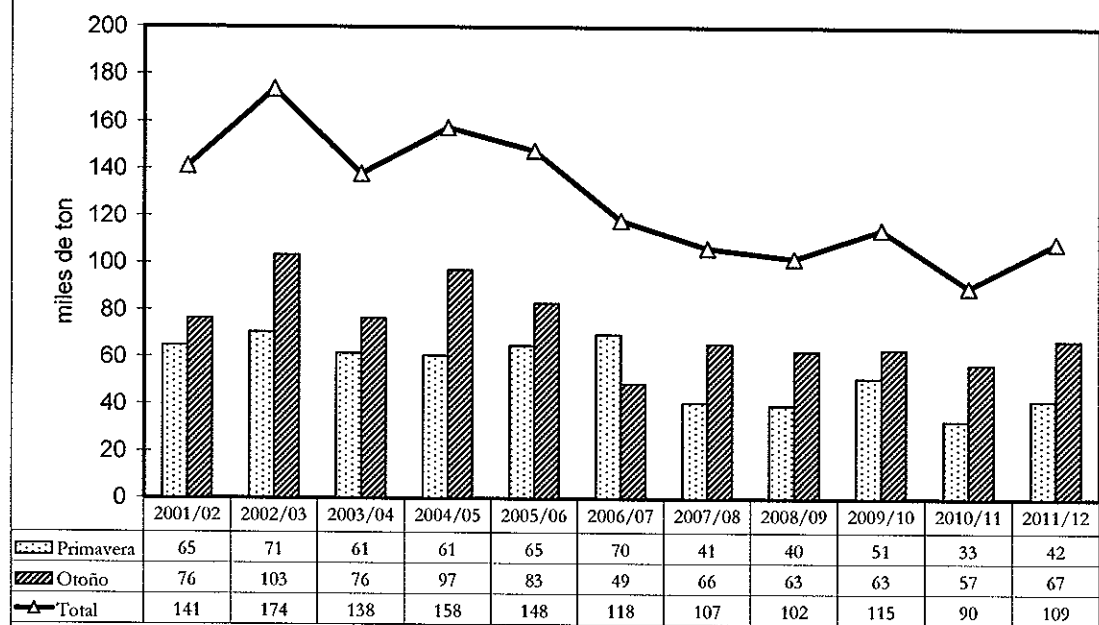
Ing. Agr. Alfredo Hernández
Director de DIEA

Gráfica 1. Evolución de la superficie por año, zafra y total
(ha)



Fuente: MGAP - DIEA

Gráfica 2. Evolución de la producción por año, según zafra y total
(miles de toneladas)



Fuente: MGAP - DIEA